

ข้อมูลสถานศึกษา

สังกัดสำนักงานส่งเสริมการศึกษานอกระบบ
และการศึกษาตามอัธยาศัย

ปีการศึกษา 2559

เขตตรวจราชการที่ 15 และ 16 (กลุ่มจังหวัดภาคเหนือตอนบน 1 และ 2)



เอกสารลำดับที่ 1/2560



สำนักงานศึกษาธิการภาค 15
กลุ่มข้อมูลและสารสนเทศ

คำนำ

สำนักงานศึกษาธิการภาค 15 โดยกลุ่มข้อมูลและสารสนเทศ ได้จัดทำเอกสารข้อมูลสถานศึกษาสังกัดสำนักงานส่งเสริมการศึกษานอกระบบและการศึกษาตามอัธยาศัย เขตตรวจราชการที่ 15 และ 16 (กลุ่มจังหวัดภาคเหนือตอนบน 1 และ 2) ซึ่งเป็นข้อมูลที่ได้สำรวจและจัดเก็บ ณ เดือนมกราคม 2560 จากระบบฐานข้อมูลและโปรแกรมเพื่อการบริหารจัดการ สำนักงานส่งเสริมการศึกษานอกระบบและการศึกษาตามอัธยาศัย สำนักงานปลัดกระทรวงศึกษาธิการ โดยได้นำเสนอข้อมูลเป็นรายอำเภอ ประกอบด้วย ข้อมูลสถานศึกษา จำนวนครู และนักศึกษา เพื่อสนับสนุนการปฏิบัติงานตามภารกิจ และเผยแพร่ประชาสัมพันธ์

ขอขอบคุณคณะทำงานข้อมูลสารสนเทศระดับกลุ่มจังหวัด สำนักงานส่งเสริมการศึกษานอกระบบและการศึกษาตามอัธยาศัย และสถานศึกษา ที่ให้ความอนุเคราะห์ข้อมูลเพิ่มเติมจนสำเร็จลุล่วงด้วยดี หวังเป็นอย่างยิ่งว่าเอกสารนี้จะเป็นประโยชน์กับทุกหน่วยงาน และสถานศึกษาบุคลากรที่เกี่ยวข้องได้ไม่มากนัก

สารบัญ

	หน้า
คำนำ	ก
สารบัญ	ข
สรุปข้อมูล จำนวนสถานศึกษา / ครู / นักศึกษา สังกัดสำนักงานส่งเสริมการศึกษานอกระบบและการศึกษาตามอัธยาศัย	ค
รายชื่อสถานศึกษาสังกัดสำนักงานส่งเสริมการศึกษานอกระบบและการศึกษาตามอัธยาศัย	1
เขตตรวจราชการที่ 15 (กลุ่มจังหวัดภาคเหนือตอนบน 1)	1
เขตตรวจราชการที่ 16 (กลุ่มจังหวัดภาคเหนือตอนบน 2)	3
ข้อมูลสำนักงานส่งเสริมการศึกษานอกระบบและการศึกษาตามอัธยาศัย	5
เขตตรวจราชการที่ 15 (กลุ่มจังหวัดภาคเหนือตอนบน 1)	5
เขตตรวจราชการที่ 16 (กลุ่มจังหวัดภาคเหนือตอนบน 2)	7
ข้อมูลสถานศึกษาสังกัดสำนักงานส่งเสริมการศึกษานอกระบบและการศึกษาตามอัธยาศัย	9
เขตตรวจราชการที่ 15 (กลุ่มจังหวัดภาคเหนือตอนบน 1)	9
เขตตรวจราชการที่ 16 (กลุ่มจังหวัดภาคเหนือตอนบน 2)	29
แผนภูมิเปรียบเทียบข้อมูลสำนักงานส่งเสริมการศึกษานอกระบบและการศึกษาตามอัธยาศัย	46
เขตตรวจราชการที่ 15 และ 16 (กลุ่มจังหวัดกลุ่มภาคเหนือตอนบน 1 และ 2)	
คณะผู้จัดทำ	51

สรุปข้อมูลจำนวนสถานศึกษา ครู และนักศึกษา สังกัดสำนักงานส่งเสริมการศึกษานอกระบบและการศึกษาตามอัธยาศัย

เขตตรวจราชการที่ 15 และ 16 (กลุ่มจังหวัดภาคเหนือตอนบน 1 และ 2) ปีการศึกษา 2559 จำแนกเป็นรายจังหวัด

จังหวัด	สถานศึกษา	จำนวน ครู	จำนวนนักศึกษา (คน)			
			ประถมศึกษา	มัธยมศึกษาตอนต้น	มัธยมศึกษาตอนปลาย	รวม
เขตตรวจราชการที่ 15 (กลุ่มจังหวัดภาคเหนือตอนบน 1)	53	1,233	8,185	12,956	20,586	41,727
จังหวัดเชียงใหม่	25	713	5,739	6,763	10,528	23,030
จังหวัดลำปาง	13	198	1,229	2,770	5,115	9,114
จังหวัดลำพูน	8	99	620	1,532	2,559	4,711
จังหวัดแม่ฮ่องสอน	7	223	597	1,891	2,384	4,872
เขตตรวจราชการที่ 16 (กลุ่มจังหวัดภาคเหนือตอนบน 2)	50	980	5,562	12,846	21,525	39,933
จังหวัดเชียงราย	18	437	3,303	6,372	8,793	18,468
จังหวัดพะเยา	9	177	728	2,353	4,537	7,618
จังหวัดแพร่	8	120	583	1,851	3,343	5,777
จังหวัดน่าน	15	246	948	2,270	4,852	8,070
เขตตรวจราชการที่ 15 และ 16 (กลุ่มจังหวัดภาคเหนือตอนบน 1 และ 2)	103	2,213	13,747	25,802	42,111	81,660

จำนวนสถานศึกษาสังกัดสำนักงานส่งเสริมการศึกษานอกระบบและการศึกษาตามอัธยาศัย ปีการศึกษา 2559 เขตตรวจราชการที่ 15 และ 16 (กลุ่มจังหวัดภาคเหนือตอนบน 1 และ 2) มีจำนวนทั้งหมด 103 แห่ง เป็นสถานศึกษาเขตตรวจราชการที่ 15 (กลุ่มจังหวัดภาคเหนือตอนบน 1) จำนวน 53 แห่ง ได้แก่ จังหวัดเชียงใหม่ 25 แห่ง ลำปาง 13 แห่ง ลำพูน 8 แห่ง และแม่ฮ่องสอน 7 แห่ง เป็นสถานศึกษาเขตตรวจราชการที่ 16 (กลุ่มจังหวัดภาคเหนือตอนบน 2) จำนวน 50 แห่ง ได้แก่ จังหวัดเชียงราย 18 แห่ง น่าน 15 แห่ง พะเยา 9 แห่ง และแพร่ 8 แห่ง ตามลำดับ

จำนวนครูสังกัดสำนักงานส่งเสริมการศึกษานอกระบบและการศึกษาตามอัธยาศัย ปีการศึกษา 2559 เขตตรวจราชการที่ 15 และ 16 (กลุ่มจังหวัดภาคเหนือตอนบน 1 และ 2) มีจำนวนทั้งหมด 2,213 คน เป็นครูเขตตรวจราชการที่ 15 (กลุ่มจังหวัดภาคเหนือตอนบน 1) จำนวน 1,233 คน ได้แก่ จังหวัดเชียงใหม่ 713 คน แม่ฮ่องสอน 223 คน ลำปาง 198 คน และลำพูน 99 คน เป็นครูเขตตรวจราชการที่ 16 (กลุ่มจังหวัดภาคเหนือตอนบน 2) จำนวน 980 คน ได้แก่ จังหวัดเชียงราย 437 คน น่าน 246 คน พะเยา 177 คน และแพร่ 120 คน ตามลำดับ

หมายเหตุ : ครู หมายถึง ข้าราชการ พนักงานราชการ ที่ทำหน้าที่สอน ประกอบด้วย ครูอาสาฯ ครูกศน.ตำบล ครูศรช. ครูศศช. ครูกพด. ครูปวช.

ครูคนพิการ.และครูชาวต่างชาติ

ครู อาสาฯ	หมายถึง ครูอาสาสมัครการศึกษานอกโรงเรียน
ครู กศน.ตำบล	หมายถึง ครูศูนย์การศึกษานอกระบบและการศึกษาตามอัธยาศัย
ครู ศรช.	หมายถึง ครูศูนย์การเรียนรู้ชุมชน
ครู ศศช.	หมายถึง ครูศูนย์การเรียนรู้ชุมชนชาวไทยภูเขา “แม่ฟ้าหลวง”
ครู กพด.	หมายถึง ครูกองทุนพัฒนาเด็กและเยาวชนในถิ่นทุรกันดาร
ครู ปวช.	หมายถึง ครูประจำกลุ่มระดับประกาศนียบัตรวิชาชีพ

จำนวนนักศึกษาสังกัดสำนักงานส่งเสริมการศึกษานอกระบบและการศึกษาตามอัธยาศัย ปีการศึกษา 2559 เขตตรวจราชการที่ 15 และ 16 (กลุ่มจังหวัดภาคเหนือตอนบน 1 และ 2) มีจำนวนทั้งหมด 81,660 คน เป็นนักศึกษาเขตตรวจราชการที่ 15 (กลุ่มจังหวัดภาคเหนือตอนบน 1) จำนวน 41,727 คน ได้แก่ จังหวัดเชียงใหม่ 23,030 คน จังหวัดลำปาง 9,114 คน จังหวัดแม่ฮ่องสอน 4,872 คน และจังหวัดลำพูน 4,711 คน นักศึกษาเขตตรวจราชการที่ 16 (กลุ่มจังหวัดภาคเหนือตอนบน 2) จำนวน 39,933 คน ได้แก่ จังหวัดเชียงราย 18,468 คน จังหวัดน่าน 8,070 คน จังหวัดพะเยา 7,618 คน และจังหวัดแพร่ 5,777 คน ตามลำดับ

รายชื่อ

สถานศึกษาสังกัดสำนักงานส่งเสริมการศึกษานอกระบบและการศึกษาตามอัธยาศัย

เขตตรวจราชการที่ 15 (กลุ่มจังหวัดภาคเหนือตอนบน 1) ปีการศึกษา 2559

จังหวัด	รายชื่อสถานศึกษา : ศูนย์การศึกษานอกระบบและการศึกษาตามอัธยาศัยอำเภอ	
เขตตรวจราชการที่ 15 (กลุ่มจังหวัดภาคเหนือตอนบน 1) เชียงใหม่ / ลำปาง	จังหวัดเชียงใหม่ 25 (แห่ง)	จังหวัดลำปาง 13 (แห่ง)
	1.อำเภอเมืองเชียงใหม่	1.อำเภอเมืองลำปาง
	2.อำเภอจอมทอง	2.อำเภอแม่เมาะ
	3.อำเภอแม่แจ่ม	3.อำเภอเกาะคา
	4.อำเภอเชียงดาว	4.อำเภอเสริมงาม
	5.อำเภอดอยสะเก็ด	5.อำเภองาว
	6.อำเภอแม่แตง	6.อำเภอแจ้ห่ม
	7.อำเภอแม่ริม	7.อำเภอวังเหนือ
	8.อำเภอสะเมิง	8.อำเภอเถิน
	9.อำเภอฝาง	9.อำเภอแม่พริก
	10.อำเภอแม่สาย	10.อำเภอแม่ทะ
	11.อำเภอพร้าว	11.อำเภอสบปราบ
	12.อำเภอสันป่าตอง	12.อำเภอห้างฉัตร
	13.อำเภอสันกำแพง	13.อำเภอเมืองปาน
	14.อำเภอสันทราย	
	15.อำเภอหางดง	
	16.อำเภอฮอด	
	17.อำเภอดอยเต่า	
	18.อำเภออมก๋อย	
	19.อำเภอสารภี	
	20.อำเภอเวียงแหง	
	21.อำเภอไชยปราการ	
	22.อำเภอแม่วาง	
	23.อำเภอแม่อน	
	24.อำเภอดอยหล่อ	
	25.อำเภอภักดีพัฒนา	

รายชื่อ

สถานศึกษาสังกัดสำนักงานส่งเสริมการศึกษานอกระบบและการศึกษาตามอัธยาศัย
เขตตรวจราชการที่ 15 (กลุ่มจังหวัดภาคเหนือตอนบน 1) ปีการศึกษา 2559 (ต่อ)

จังหวัด	รายชื่อสถานศึกษา : ศูนย์การศึกษานอกระบบและการศึกษาตามอัธยาศัยอำเภอ	
เขตตรวจราชการที่ 15 (กลุ่มจังหวัดภาคเหนือตอนบน 1) ลำพูน / แม่ฮ่องสอน	จังหวัดลำพูน 8 (แห่ง) 1.อำเภอเมืองลำพูน 2.อำเภอแม่ทา 3.อำเภอบ้านโฮ่ง 4.อำเภอลี้ 5.อำเภอทุ่งหัวช้าง 6.อำเภอป่าซาง 7.อำเภอบ้านธิ 8.อำเภอเวียงหนองล่อง	จังหวัดแม่ฮ่องสอน 7 (แห่ง) 1.อำเภอเมืองแม่ฮ่องสอน 2.อำเภอขุนยวม 3.อำเภอปาย 4.อำเภอแม่สะเรียง 5.อำเภอแม่ลาน้อย 6.อำเภอสบเมย 7.อำเภอปางมะผ้า

รายชื่อ

สถานศึกษาสังกัดสำนักงานส่งเสริมการศึกษานอกระบบและการศึกษาตามอัธยาศัย

เขตตรวจราชการที่ 16 (กลุ่มจังหวัดภาคเหนือตอนบน 2) ปีการศึกษา 2559

จังหวัด	รายชื่อสถานศึกษา : ศูนย์การศึกษานอกระบบและการศึกษาตามอัธยาศัยอำเภอ	
เขตตรวจราชการที่ 16 (กลุ่มจังหวัดภาคเหนือตอนบน 2) เชียงราย / พะเยา	จังหวัดเชียงราย 18 (แห่ง) 1.อำเภอเมืองเชียงราย 2.อำเภอเวียงชัย 3.อำเภอเชียงของ 4.อำเภอพาน 5.อำเภอป่าแดด 6.อำเภอแม่จัน 7.อำเภอเชียงแสน 8.อำเภอแม่สาย 9.อำเภอแม่สรวย 10.อำเภอเวียงป่าเป้า 11.อำเภอพญาเม็งราย 12.อำเภอเวียงแก่น	จังหวัดพะเยา 9 (แห่ง) 1.อำเภอเมืองพะเยา 2.อำเภอจุน 3.อำเภอเชียงคำ 4.อำเภอเชียงม่วน 5.อำเภอดอกคำใต้ 6.อำเภอปง 7.อำเภอแม่ใจ 8.อำเภอภูซาง 9.อำเภอภูกามยาว

รายชื่อ

สถานศึกษาสังกัดสำนักงานส่งเสริมการศึกษานอกระบบและการศึกษาตามอัธยาศัย
เขตตรวจราชการที่ 16 (กลุ่มจังหวัดภาคเหนือตอนบน 2) ปีการศึกษา 2559 (ต่อ)

จังหวัด	รายชื่อสถานศึกษา : ศูนย์การศึกษานอกระบบและการศึกษาตามอัธยาศัยอำเภอ		
เขตตรวจราชการที่ 16 (กลุ่มจังหวัดภาคเหนือตอนบน 2) แพร่ / น่าน	จังหวัดแพร่ 8 (แห่ง)	จังหวัดน่าน 15 (แห่ง)	
	1.อำเภอเมืองแพร่	1.อำเภอเมืองน่าน	13.อำเภอภูเพียง
	2.อำเภอร้องกวาง	2.อำเภอแม่จริม	14.อำเภอเฉลิมพระเกียรติ
	3.อำเภอลอง	3.อำเภอบ้านหลวง	15.อำเภอนาน้อย
	4.อำเภอสูงเม่น	4.อำเภอปัว	
	5.อำเภอเด่นชัย	5.อำเภอท่าวังผา	
	6.อำเภอสอง	6.อำเภอเวียงสา	
	7.อำเภอวังชิ้น	7.อำเภอทุ่งช้าง	
	8.อำเภอหนองม่วงไข่	8.อำเภอเชียงกลาง	
		9.อำเภอนาหมื่น	
		10.อำเภอสันติสุข	
		11.อำเภอบ่อเกลือ	
		12.อำเภอสองแคว	

ข้อมูลสำนักงานส่งเสริมการศึกษานอกระบบและการศึกษาตามอัธยาศัย ปีการศึกษา 2559

เขตตรวจราชการที่ 15 และ 16 (กลุ่มจังหวัดภาคเหนือตอนบน 1 และ 2)

เขตตรวจราชการที่ 15 (กลุ่มจังหวัดภาคเหนือตอนบน 1)

ที่	สำนักงาน / ที่อยู่	จำนวนครู (คน)	จำนวนนักศึกษา (คน)			
			ประถมศึกษา	มัธยมศึกษาตอนต้น	มัธยมศึกษาตอนปลาย	รวม
1	สำนักงานส่งเสริมการศึกษานอกระบบและการศึกษาตามอัธยาศัย จังหวัดเชียงใหม่ 157 ม.4 ต.ดอนแก้ว อ.แมริม จ.เชียงใหม่ 50180 โทรศัพท์ 053-121181 ,053-121177 โทรสาร 053-121179 http://cmi.nfe.go.th ผอ. : นายศุภกร ศรีศักดิ์ดา	713	5,739	6,763	10,528	23,030
2	สำนักงานส่งเสริมการศึกษานอกระบบและการศึกษาตามอัธยาศัย จังหวัดลำปาง ถ.จามเทวี ต.บ่อแฮ้ว อ.เมือง จ.ลำปาง 52100 โทรศัพท์ 054-218666 โทรสาร 054-228295 http://lpa.nfe.go.th ผอ. : นายคเชนทร์ มะโนใจ	198	1,229	2,770	5,115	9,114

ที่	สำนักงาน / ที่อยู่	จำนวนครู (คน)	จำนวนนักศึกษา (คน)			
			ประถมศึกษา	มัธยมศึกษาตอนต้น	มัธยมศึกษาตอนปลาย	รวม
3	สำนักงานส่งเสริมการศึกษานอกระบบและการศึกษา ตามอัธยาศัย จังหวัดลำพูน 78 ม.11 ถ.ลำพูน-ริมปิง ต.ต้นธง อ.เมือง จ.ลำพูน 51000 โทรศัพท์ 053-511295 โทรสาร 053-561255 http://lpn.nfe.go.th ผอ. : ดร.ยุพิน บัวคอม	99	620	1,532	2,559	4,711
4	สำนักงานส่งเสริมการศึกษานอกระบบและการศึกษา ตามอัธยาศัย จังหวัดแม่ฮ่องสอน 36 ถ.ปางลือนิคม ต.จองคำ อ.เมืองแม่ฮ่องสอน จ.แม่ฮ่องสอน 58000 โทรศัพท์ 053-695004 โทรสาร 053-695475 http://nfemhs.org ผอ. : นายสุทัศน์ กั้นทะมา (รักษาการ)	223	597	1,891	2,384	4,872
รวมเขตตรวจราชการที่ 15 (กลุ่มจังหวัดภาคเหนือตอนบน 1)		1,233	8,185	12,956	20,586	41,727

เขตตรวจราชการที่ 16 (กลุ่มจังหวัดภาคเหนือตอนบน 2)

ที่	สำนักงาน / ที่อยู่	จำนวนครู (คน)	จำนวนนักศึกษา (คน)			
			ประถมศึกษา	มัธยมศึกษาตอนต้น	มัธยมศึกษาตอนปลาย	รวม
1	สำนักงานส่งเสริมการศึกษานอกระบบและการศึกษา ตามอัธยาศัย จังหวัดเชียงราย 421 ม.21 ถ.สิงห์โคก ต.รอบเวียง อ.เมือง จ.เชียงราย 57000 โทรศัพท์ 053-711944 โทรสาร 053-717761 http://cri.nfe.go.th ผอ. : ดร.วิเลขา ลีสุวรรณ	437	3,303	6,372	8,793	18,468
2	สำนักงานส่งเสริมการศึกษานอกระบบและการศึกษา ตามอัธยาศัย จังหวัดพะเยา 425 ม.11 ถ.ซุเปอร์ไฮเวย์ ต.บ้านต๋อม อ.เมืองพะเยา จ.พะเยา 56000 โทรศัพท์ 054-887065 โทรสาร 054-887067 http://phayao.nfe.go.th ผอ. : นายอธิญญ์ ฐณะแพทย์	177	728	2,353	4,537	7,618

ที่	สำนักงาน / ที่อยู่	จำนวนครู (คน)	จำนวนนักศึกษา (คน)			
			ประถมศึกษา	มัธยมศึกษาตอนต้น	มัธยมศึกษาตอนปลาย	รวม
3	สำนักงานส่งเสริมการศึกษานอกระบบและการศึกษา ตามอัธยาศัย จังหวัดแพร่ ถ.ยันตรกิจโกศล ต.โนเวียง อ.เมือง จ.แพร่ โทรศัพท์ 054-511677 โทรสาร 054-522213 http://phrae.nfe.go.th/ ผอ. : นายนรินทร์ ปาระมี	120	583	1,851	3,343	5,777
4	สำนักงานส่งเสริมการศึกษานอกระบบและการศึกษา ตามอัธยาศัย จังหวัดน่าน 84 ถ.สุมนเทวราช ต.ในเวียง อ.เมืองน่าน จ.น่าน 55000 โทรศัพท์ 054-710553 โทรสาร 054-710700 http://nan.nfe.go.th ผอ. : นายปัญญาพงษ์ ท้าวอาจ	246	948	2,270	4,852	8,070
รวมเขตตรวจราชการที่ 15 (กลุ่มจังหวัดภาคเหนือตอนบน 2)		980	5,562	12,846	21,525	39,933
รวมเขตตรวจราชการที่ 15 และ 16 (กลุ่มจังหวัดภาคเหนือตอนบน 1 และ 2)		2,213	13,747	25,802	42,111	81,660

ข้อมูลสถานศึกษาสังกัดสำนักงานส่งเสริมการศึกษานอกระบบและการศึกษาตามอัธยาศัย ปีการศึกษา 2559

เขตตรวจราชการที่ 15 และ 16 (กลุ่มจังหวัดภาคเหนือตอนบน 1 และ 2)

เขตตรวจราชการที่ 15 (กลุ่มจังหวัดภาคเหนือตอนบน 1)

จังหวัดเชียงใหม่

ที่	สถานศึกษา / ที่อยู่	จำนวนครู (คน)	จำนวนนักศึกษา (คน)			
			ประถมศึกษา	มัธยมศึกษาตอนต้น	มัธยมศึกษาตอนปลาย	รวม
1	ศูนย์การศึกษานอกระบบและการศึกษาตามอัธยาศัย อำเภอเมืองเชียงใหม่ 2 ถ.หัดเสวี ต.ช้างเผือก อ.เมืองเชียงใหม่ จ.เชียงใหม่ 50000 โทรศัพท์ 053-213100 http://202.143.130.91/nfe_muang E-mail : Nfe.mungcm@gmail.com ผอ. : ว่าที่ร้อยตรี เอกพจน์ เกษมกุลทรัพย์	28	382	1,038	1,863	3,283
2	ศูนย์การศึกษานอกระบบและการศึกษาตามอัธยาศัย อำเภอจอมทอง 156 ม.4 ต.บ้านหลวง อ.จอมทอง จ.เชียงใหม่ 50160 โทรศัพท์ 053-342042 โทรสาร 053-342042 http://202.143.130.86/1314/ ผอ. : นางณัชชา ทะภูมินทร์	6	165	249	358	772

ที่	สถานศึกษา / ที่อยู่	จำนวนครู (คน)	จำนวนนักศึกษา (คน)			
			ประถมศึกษา	มัธยมศึกษาตอนต้น	มัธยมศึกษาตอนปลาย	รวม
3	ศูนย์การศึกษานอกระบบและการศึกษาตามอัธยาศัย อำเภอแม่แจ่ม ถ.สุตสนิท ต.แม่แจ่ม อ.แม่แจ่ม จ.เชียงใหม่ 50270 โทรศัพท์ 053-485222 โทรสาร 053-485222 http://202.143.130.86/nfe_maejam ผอ. : นางวิไลลักษณ์ สุขสาย	85	43	216	337	596
4	ศูนย์การศึกษานอกระบบและการศึกษาตามอัธยาศัย อำเภอเชียงดาว ม.6 ต.เชียงดาว อ.เชียงดาว จ.เชียงใหม่ 50170 โทรศัพท์ 053-455199 http://202.143.130.91/nfe_chiangdow/ ผอ. : นางสาวสุทธิณี จีบใจนาย	35	264	465	675	1,404
5	ศูนย์การศึกษานอกระบบและการศึกษาตามอัธยาศัย อำเภอดอยสะเก็ด ต.เชิงดอย อ.ดอยสะเก็ด จ.เชียงใหม่ โทรศัพท์ 053-495500 โทรสาร 053-495500 http://202.143.130.91/nfe_doisaket/ ผอ. : นางสาวประภาภรณ์ คำโอภาส	19	109	205	444	758

ที่	สถานศึกษา / ที่อยู่	จำนวนครู (คน)	จำนวนนักศึกษา (คน)			
			ประถมศึกษา	มัธยมศึกษาตอนต้น	มัธยมศึกษาตอนปลาย	รวม
6	ศูนย์การศึกษานอกระบบและการศึกษาตามอัธยาศัย อำเภอแม่แตง 222 ม.2 ต.สันมหาพน อ.แม่แตง จ.เชียงใหม่ 50150 โทรศัพท์ 053-470848 http://202.143.130.86/nfe_maetang ผอ. : น.ส.มนทิกา ปูอินต๊ะ	25	564	377	614	1,555
7	ศูนย์การศึกษานอกระบบและการศึกษาตามอัธยาศัย อำเภอแมริม 57 ม.4 ต.ดอนแก้ว อ.แมริม จ.เชียงใหม่ 50180 โทรศัพท์ 053-121181 ,053-121177 http://www.facebook.com/cmi.nfemaerim ผอ. : นายนิวัต หล้าเต็น	16	318	804	1,208	2,330
8	ศูนย์การศึกษานอกระบบและการศึกษาตามอัธยาศัย อำเภอสะเมิง ม.10 ต.สะเมิงใต้ อ.สะเมิง จ.เชียงใหม่ 50250 โทรศัพท์ 053-487425 E-mail : samoeng55_nfe@hotmail.com ผอ. : นางสุพรรณิ ฟองเงิน (รักษาการ)	5	45	97	230	372

ที่	สถานศึกษา / ที่อยู่	จำนวนครู (คน)	จำนวนนักศึกษา (คน)			
			ประถมศึกษา	มัธยมศึกษาตอนต้น	มัธยมศึกษาตอนปลาย	รวม
9	ศูนย์การศึกษานอกกระบบและการศึกษาตามอัธยาศัย อำเภอฝาง ม.2 ต.สันทราย อ.ฝาง จ.เชียงใหม่ 50110 โทรศัพท์ 053-453508 http://202.143.130.91/nfe_fang ผอ. : นางสาวอรรวีรี ฟองจันทร์	18	238	248	324	810
10	ศูนย์การศึกษานอกกระบบและการศึกษาตามอัธยาศัย อำเภอแม่เอย 55 ม.4 ต.แม่เอย อ.แม่เอย จ.เชียงใหม่ 50280 โทรศัพท์ 053-459599 http://202.143.130.91/nfe_maeai/ ผอ. : นายทวิช กันธะคำ (รักษาการ)	23	167	217	277	661
11	ศูนย์การศึกษานอกกระบบและการศึกษาตามอัธยาศัย อำเภอพร้าว ต.ทุ่งหลวง อ.พร้าว จ.เชียงใหม่ 50190 โทรศัพท์ 053-475530 โทรสาร 053-475530 http://202.143.130.91/nfe_phrao/ ผอ. : นางสาวสรินทร์ ดุขดิษฐ์	29	590	220	265	1,075

ที่	สถานศึกษา / ที่อยู่	จำนวนครู(คน)	จำนวนนักศึกษา			
			ประถมศึกษา	มัธยมศึกษาตอนต้น	มัธยมศึกษาตอนปลาย	รวม
12	ศูนย์การศึกษานอกกระบบและการศึกษาตามอัธยาศัย อำเภอสันป่าตอง ม.10 ต.ยูหว่า อ.สันป่าตอง จ.เชียงใหม่ 50120 โทรศัพท์ 053-356004 http://202.143.130.91/nfe_sanpatong/ ผอ. : นายทวีศักดิ์ แย้มพราย	15	44	198	375	617
13	ศูนย์การศึกษานอกกระบบและการศึกษาตามอัธยาศัย อำเภอสันกำแพง 52/2 ม.8 ต.สันกำแพง อ.สันกำแพง จ.เชียงใหม่ 50130 โทรศัพท์ 053-332752 E-mail : ksn_sankumpang@hotmail.com ผอ. : นายวัชระ พันธุ์ผจญ	15	74	282	491	847
14	ศูนย์การศึกษานอกกระบบและการศึกษาตามอัธยาศัย อำเภอสันทราย 58 ม.4 ถ.สันทราย-พร้าว ต.สันทรายหลวง อ.สันทราย จ.เชียงใหม่ 50210 โทรศัพท์ 053-492147 โทรสาร 053-492147 ผอ. : นายจารุเศรษฐ์ อรุณสิทธิ์	15	101	245	419	765

ที่	สถานศึกษา / ที่อยู่	จำนวนครู (คน)	จำนวนนักศึกษา (คน)			
			ประถมศึกษา	มัธยมศึกษาตอนต้น	มัธยมศึกษาตอนปลาย	รวม
15	ศูนย์การศึกษานอกระบบและการศึกษาตามอัธยาศัย อำเภอหางดง ม.3 ต.หางดง อ.หางดง จ.เชียงใหม่ 50230 โทรศัพท์ 053-441994 http://202.143.130.91/nfe_hangdong/ ผอ. : นายพิสุทธิ์ คงพันธุ์	16	53	241	349	643
16	ศูนย์การศึกษานอกระบบและการศึกษาตามอัธยาศัย อำเภอฮอด 2 ต.ฮอด อ.ฮอด จ.เชียงใหม่ โทรศัพท์ 053-461110 http://202.143.130.86/Lib_hot/index.php ผอ. : นายอดุลย์ ปัญญา	16	103	139	260	502
17	ศูนย์การศึกษานอกระบบและการศึกษาตามอัธยาศัย อำเภอดอยเต่า ต.ท่าเตื่อ อ.ดอยเต่า จ.เชียงใหม่ 50260 โทรศัพท์ 053-833186 http://202.143.130.91/nfe_doitao/ ผอ. : นางสาววาสนา ทานะโป่ง (รักษาการ)	17	122	113	197	432

ที่	สถานศึกษา / ที่อยู่	จำนวนครู (คน)	จำนวนนักศึกษา (คน)			
			ประถมศึกษา	มัธยมศึกษาตอนต้น	มัธยมศึกษาตอนปลาย	รวม
18	ศูนย์การศึกษานอกระบบและการศึกษาตามอัธยาศัย อำเภออมก๋อย ถ.เจริญทัศน์า ต.อมก๋อย อ.อมก๋อย จ.เชียงใหม่ 50310 http://omkoi-nfe.com/ ผอ. : นายเจริญ ธรรมบัณฑิต	242	1,630	380	312	2,322
19	ศูนย์การศึกษานอกระบบและการศึกษาตามอัธยาศัย อำเภอสารภี 2 ต.ยางเนิ้ง อ.สารภี จ.เชียงใหม่ 50140 โทรศัพท์ 053-323466 http://202.143.130.91/nfe_sarapee/ ผอ. : นางสาวปรีญา วรณฤทธิ	16	65	224	357	646
20	ศูนย์การศึกษานอกระบบและการศึกษาตามอัธยาศัย อำเภอเวียงแหง 330 ม.2 บ้านกองลม ต.เมืองแหง อ.เวียงแหง จ.เชียงใหม่ 50350 โทรศัพท์ 053-477248 http://202.143.130.91/nfe_wenghang/ ผอ. : นายยุทธนา อนันตะ (รักษาการ)	11	151	131	83	365

ที่	สถานศึกษา / ที่อยู่	จำนวนครู(คน)	จำนวนนักศึกษา (คน)			
			ประถมศึกษา	มัธยมศึกษาตอนต้น	มัธยมศึกษาตอนปลาย	รวม
21	ศูนย์การศึกษานอกระบบและการศึกษาตามอัธยาศัย อำเภอไชยปราการ ม.2 ต.ปงดำ อ.ไชยปราการ จ.เชียงใหม่ โทรศัพท์ 053-457766 โทรสาร 053-457766 http://202.143.130.91/nfe_chaiprakarn ผอ. : นางสาววิจิตร กันทาโย	17	307	170	159	636
22	ศูนย์การศึกษานอกระบบและการศึกษาตามอัธยาศัย อำเภอแม่วาง 185 ม.1 ต.บ้านกาด อ.แม่วาง จ.เชียงใหม่ 50360 โทรศัพท์ 053-489584 โทรสาร 053-489584 ผอ. : นางอมสิน บุญวงษ์	13	58	145	258	461
23	ศูนย์การศึกษานอกระบบและการศึกษาตามอัธยาศัย อำเภอแม่ออน ต.ออนกลาง อ.แม่ออน จ.เชียงใหม่ 50130 โทรศัพท์ 053-929081 โทรสาร 053-929081 E-mail : maeon_135@hotmail.com ผอ. : นายกรีธา สุภาพพรชัย	9	62	163	304	529

ที่	สถานศึกษา / ที่อยู่	จำนวนครู (คน)	จำนวนนักศึกษา (คน)			
			ประถมศึกษา	มัธยมศึกษาตอนต้น	มัธยมศึกษาตอนปลาย	รวม
24	ศูนย์การศึกษานอกระบบและการศึกษาตามอัธยาศัย อำเภอตอยหล่อ 360 ม.25 ต.ตอยหล่อ อ.ตอยหล่อ จ.เชียงใหม่ 50160 โทรศัพท์ 053-360003 โทรสาร 053-360003 http://202.143.130.91/nfe_doilow/ ผอ. : นางสุนันท์ นาทหลวง	7	23	98	198	319
25	ศูนย์การศึกษานอกระบบและการศึกษาตามอัธยาศัย อำเภอกัลยาณิวัฒนา บ้านวัดจันทร์ ต.บ้านจันทร์ อ.กัลยาณิวัฒนา จ.เชียงใหม่ 58130 http://202.143.130.86/nfe_kanlaya ผอ. : นางเดือนฉาย ธาตุอินจันทร์ (รักษาการ)	15	61	98	171	330
รวมจังหวัดเชียงใหม่		713	5,739	6,763	10,528	23,030

จังหวัดลำปาง

ที่	สถานศึกษา / ที่อยู่	จำนวนครู(คน)	จำนวนนักศึกษา (คน)			
			ประถมศึกษา	มัธยมศึกษาตอนต้น	มัธยมศึกษาตอนปลาย	รวม
1	ศูนย์การศึกษานอกระบบและการศึกษาตามอัธยาศัย อำเภอเมืองลำปาง ต.บ่อแฮ้ว อ.เมืองลำปาง จ.ลำปาง 52100 โทรศัพท์ 054-217117 http://lpa.nfe.go.th/5101 ผอ. : นางเกตุแก้ว อริยเลิศเมตตา	33	92	469	992	1,553
2	ศูนย์การศึกษานอกระบบและการศึกษาตามอัธยาศัย อำเภอแม่เมาะ ต.แม่เมาะ อ.แม่เมาะ จ.ลำปาง 52220 โทรศัพท์ 054-330720 http://lpa.nfe.go.th/5109 ผอ. : นางอุบลรัตน์ ศรีต้นดา	9	40	169	258	467
3	ศูนย์การศึกษานอกระบบและการศึกษาตามอัธยาศัย อำเภอเกาะคา 385 ม.3 ถ.พหลโยธิน ต.ศาลา อ.เกาะคา จ.ลำปาง โทรศัพท์ 054-282355 http://nfekokha.org ผอ. : นางจิตาภา สนนิกม	17	106	150	312	568

ที่	สถานศึกษา / ที่อยู่	จำนวนครู (คน)	จำนวนนักศึกษา (คน)			
			ประถมศึกษา	มัธยมศึกษาตอนต้น	มัธยมศึกษาตอนปลาย	รวม
4	ศูนย์การศึกษานอกระบบและการศึกษาตามอัธยาศัย อำเภอเสริมงาม ถ.เสริมงามถ้ำ อ.เสริมงาม จ.ลำปาง 52210 โทรศัพท์ 054-286126 http://lpa.nfe.go.th/5112lib ผอ. : นางมลพิชา หาญณรงค์	12	37	207	307	551
5	ศูนย์การศึกษานอกระบบและการศึกษาตามอัธยาศัย อำเภองาว ถ.พหลโยธิน ต.หลวงใต้ อ.เมืองงาว จ.ลำปาง 52110 โทรศัพท์ 054-261546 โทรสาร 054-261546 ผอ. : นางนงนุช ถาวรวงค์	20	90	249	462	801
6	ศูนย์การศึกษานอกระบบและการศึกษาตามอัธยาศัย อำเภอแจ้ห่ม 136 ม.3 ต.แจ้ห่ม อ.แจ้ห่ม จ.ลำปาง 52120 โทรศัพท์ 054-271555 http://nfechaehom.com ผอ. : นางอำภรณ์ ช่างเกวียน	19	76	245	402	723

ที่	สถานศึกษา / ที่อยู่	จำนวนครู (คน)	จำนวนนักศึกษา (คน)			
			ประถมศึกษา	มัธยมศึกษาตอนต้น	มัธยมศึกษาตอนปลาย	รวม
7	ศูนย์การศึกษานอกระบบและการศึกษาตามอัธยาศัย อำเภอวังเหนือ 467 ถ.วังเหนือ-แม่ชะจาน ม.4 ต.วังเหนือ อ.วังเหนือ จ.ลำปาง 52140 โทรศัพท์ 054-279249 E-mail : nfe5110@hotmail.com ผอ. : นายสอาด สุทธิพรหมณีวัฒน์	15	105	246	377	728
8	ศูนย์การศึกษานอกระบบและการศึกษาตามอัธยาศัย อำเภอเถิน ต.บ่อแฮ้ว อ.เถิน จ.ลำปาง 52100 โทรศัพท์ 054-217117 http://lpa.nfe.go.th/5101 ผอ. : นาวนัยนา สร้อยเงิน (รักษาการ)	9	31	195	322	548
9	ศูนย์การศึกษานอกระบบและการศึกษาตามอัธยาศัย อำเภอแม่พริก ม.1 ต.แม่พริก อ.แม่พริก จ.ลำปาง 52180 http://lpa.nfe.go.th/5108 ผอ. : นางนฤมล องอาจ	7	32	91	207	330

ที่	สถานศึกษา / ที่อยู่	จำนวนครู(คน)	จำนวนนักศึกษา (คน)			
			ประถมศึกษา	มัธยมศึกษาตอนต้น	มัธยมศึกษาตอนปลาย	รวม
10	ศูนย์การศึกษานอกระบบและการศึกษาตามอัธยาศัย อำเภอแม่ทะ ถ.ลำปาง-แม่ทะ อ.แม่ทะ จ.ลำปาง 52150 โทรศัพท์ 054-331551 http://nfemaetha.org ผอ. : นางสาวกุสุมา ศรีผดุงอำไพ	18	315	173	418	906
11	ศูนย์การศึกษานอกระบบและการศึกษาตามอัธยาศัย อำเภอสบปราบ 4 ม.4 บ้านแพะ ต.สบปราบ อ.สบปราบ จ.ลำปาง 52170 โทรศัพท์ 054-296261 http://lpa.nfe.go.th/5111 ผอ. : นางสุริยันต์ ปินเครือ (รักษาการ)	7	13	101	233	347
12	ศูนย์การศึกษานอกระบบและการศึกษาตามอัธยาศัย อำเภอห้างฉัตร ถ.จามเทวี อ.ห้างฉัตร จ.ลำปาง 52190 โทรศัพท์ 054-269432 ผอ. : นายจรณชัย วรรณทอง	17	142	250	455	847

ที่	สถานศึกษา / ที่อยู่	จำนวนครู (คน)	จำนวนนักศึกษา (คน)			
			ประถมศึกษา	มัธยมศึกษาตอนต้น	มัธยมศึกษาตอนปลาย	รวม
13	ศูนย์การศึกษานอกระบบและการศึกษาตามอัธยาศัย อำเภอเมืองปาน 331/1 ม.4 ต.เมืองปาน อ.เมืองปาน จ.ลำปาง 52240 โทรศัพท์ 054-276106 โทรสาร 054-276106 http://lpa.nfe.go.th/5106 ผอ. : นางวิภาวณี ไชยวรรณ	15	150	225	370	745
รวมจังหวัดลำปาง		198	1,229	2,770	5,115	9,114

จังหวัดลำพูน

ที่	สถานศึกษา / ที่อยู่	จำนวนครู (คน)	จำนวนนักศึกษา (คน)			
			ประถมศึกษา	มัธยมศึกษาตอนต้น	มัธยมศึกษาตอนปลาย	รวม
1	ศูนย์การศึกษานอกระบบและการศึกษาตามอัธยาศัย อำเภอเมืองลำพูน 178 ม.11 ถ.ลำพูน-ริมปิง ต.ต้นธง อ.เมืองลำพูน จ.ลำพูน 51000 โทรศัพท์ 053-510395 ผอ. : ว่าที่ร้อยตรีดำรงค์ องคะเส	26	96	398	826	1,320
2	ศูนย์การศึกษานอกระบบและการศึกษาตามอัธยาศัย อำเภอแม่ทา ม.3 ถ.เชียงใหม่-ลำปาง ต.ทาสบเส้า อ.แม่ทา จ.ลำพูน โทรศัพท์ 053-976291 ผอ. : นายทรงเดช สันติศิริ	20	247	219	312	778
3	ศูนย์การศึกษานอกระบบและการศึกษาตามอัธยาศัย อำเภอบ้านโฮ่ง ถ.ลำพูน-ลี้ ต.บ้านโฮ่ง อ.บ้านโฮ่ง จ.ลำพูน โทรศัพท์ 053-550400 ผอ. : นางสาวเรณู ลีสวรรณ์ (รักษาการ)	8	27	149	298	474

ที่	สถานศึกษา / ที่อยู่	จำนวนครู (คน)	จำนวนนักศึกษา (คน)			
			ประถมศึกษา	มัธยมศึกษาตอนต้น	มัธยมศึกษาตอนปลาย	รวม
4	ศูนย์การศึกษานอกระบบและการศึกษาตามอัธยาศัย อำเภอสี ม.4 ถ.พหลโยธิน ต.สี อ.สี จ.ลำพูน 51110 โทรศัพท์ 053-979484 ผอ. : นางสาวอรนिरา ปุ่มแพง	14	91	297	431	819
5	ศูนย์การศึกษานอกระบบและการศึกษาตามอัธยาศัย อำเภอทุ่งหัวช้าง ถ.ลำพูน-ริมปิง ต.ต้นธง อ.ทุ่งหัวช้าง จ.ลำพูน 51000 โทรศัพท์ 053-511295 http://lpn.nfe.go.th/lpn/index.php ผอ. : นางสาวอรนिरา ปุ่มแพง (รักษาการ)	10	85	114	170	369
6	ศูนย์การศึกษานอกระบบและการศึกษาตามอัธยาศัย อำเภอป่าซาง 237 ม.4 ต.ป่าซาง อ.ป่าซาง จ.ลำพูน โทรศัพท์ 053-557217 http://Lpn.nfe.go.th ผอ. : นายพิช จิตต์มาลา	13	44	204	306	554

ที่	สถานศึกษา / ที่อยู่	จำนวนครู (คน)	จำนวนนักศึกษา (คน)			
			ประถมศึกษา	มัธยมศึกษาตอนต้น	มัธยมศึกษาตอนปลาย	รวม
7	ศูนย์การศึกษานอกระบบและการศึกษาตามอัธยาศัย อำเภอบ้านธิ ถ.บ้านธิ-สันป่าฝ้าย ม.19 ต.บ้านธิ อ.บ้านธิ จ.ลำพูน โทรศัพท์ 053-501701 E-mail : teerasak_noom@hotmail.com ผอ. : นางสาวฉัฐรส หู่เต็ม	4	24	71	100	195
8	ศูนย์การศึกษานอกระบบและการศึกษาตามอัธยาศัย อำเภอเวียงหนองล่อง ถ.ท่าลี่-ม่วงโตน 412 ม.6 ต.วังผาง อ.เวียงหนองล่อง จ.ลำพูน 51120 โทรศัพท์ 053-505007 http://lpn.nfe.go.th/nfe_wiangnonglong ผอ. : นายศิริชัย โชติกมล	4	6	80	116	202
รวมจังหวัดลำพูน		99	620	1,532	2,559	4,711

จังหวัดแม่ฮ่องสอน

ที่	สถานศึกษา / ที่อยู่	จำนวนครู (คน)	จำนวนนักศึกษา (คน)			
			ประถมศึกษา	มัธยมศึกษาตอนต้น	มัธยมศึกษาตอนปลาย	รวม
1	ศูนย์การศึกษานอกระบบและการศึกษาตามอัธยาศัย อำเภอเมืองแม่ฮ่องสอน ถ.ปางล่อนิคม ต.จองคำ อ.เมืองแม่ฮ่องสอน จ.แม่ฮ่องสอน 58000 ผอ. : นายพิช จิตต์มาลา	28	124	302	365	791
2	ศูนย์การศึกษานอกระบบและการศึกษาตามอัธยาศัย อำเภอขุนยวม ต.ขุนยวม อ.ขุนยวม จ.แม่ฮ่องสอน 58140 โทรศัพท์ 053-691013 ผอ. : นางนุชนารถ ไชยกันทา	28	34	230	334	598
3	ศูนย์การศึกษานอกระบบและการศึกษาตามอัธยาศัย อำเภอปาย 64 ม.8 ต.เวียงใต้ อ.ปาย จ.แม่ฮ่องสอน โทรศัพท์ 053-699247 โทรสาร 053-699247 www.painfe.com/ ผอ. : นายสุรินทร์ คงเสถียรภาพ	23	66	302	364	732

ที่	สถานศึกษา / ที่อยู่	จำนวนครู (คน)	จำนวนนักศึกษา (คน)			
			ประถมศึกษา	มัธยมศึกษาตอนต้น	มัธยมศึกษาตอนปลาย	รวม
4	ศูนย์การศึกษานอกระบบและการศึกษาตามอัธยาศัย อำเภอแม่สะเรียง ต.แม่สะเรียง อ.แม่สะเรียง จ.แม่ฮ่องสอน 58110 โทรศัพท์ 053-682058 โทรสาร 053-682194 www.maesariangnfe.com/ ผอ. : นายพงษ์ศักดิ์ ชัยยา	38	135	319	408	862
5	ศูนย์การศึกษานอกระบบและการศึกษาตามอัธยาศัย อำเภอลาน้อย ม.1 บ้านแม่ลาน้อย ถ.แหล่งพาณิชย์ ต.แม่ลาน้อย อ.แม่ลาน้อย จ.แม่ฮ่องสอน 58120 โทรศัพท์ 053-689197 ผอ. : นายประชา เอื้ออารีพงษ์	33	44	267	391	702
6	ศูนย์การศึกษานอกระบบและการศึกษาตามอัธยาศัย อำเภอสบเมย 247 ม.1 ต.แม่สวด อ.สบเมย จ.แม่ฮ่องสอน 58110 โทรศัพท์ 053-618076 www.sobmoeinfe.com ผอ. : นายพงษ์ศักดิ์ บุญเป็ง	48	159	338	319	816

ที่	สถานศึกษา / ที่อยู่	จำนวนครู (คน)	จำนวนนักศึกษา (คน)			
			ประถมศึกษา	มัธยมศึกษาตอนต้น	มัธยมศึกษาตอนปลาย	รวม
7	ศูนย์การศึกษานอกระบบและการศึกษาตามอัธยาศัย อำเภอปางมะผ้า ต.ปางมะผ้า อ.ปางมะผ้า จ.แม่ฮ่องสอน 58150 โทรศัพท์ 053-617167 ผอ. : นายอรุณ โชติทะกะ	25	35	133	203	371
รวมจังหวัดแม่ฮ่องสอน		223	597	1,891	2,384	4,872
รวมกลุ่มจังหวัดภาคเหนือตอนบน 1		1,233	8,185	12,956	20,586	41,727

เขตตรวจราชการที่ 16 (กลุ่มจังหวัดภาคเหนือตอนบน 2)

จังหวัดเชียงราย

ที่	สถานศึกษา / ที่อยู่	จำนวนครู (คน)	จำนวนนักศึกษา (คน)			
			ประถมศึกษา	มัธยมศึกษาตอนต้น	มัธยมศึกษาตอนปลาย	รวม
1	ศูนย์การศึกษานอกระบบและการศึกษาตามอัธยาศัย อำเภอเมืองเชียงราย 421 ม.21 ต.รอบเวียง อ.เมือง จ.เชียงราย 57000 โทรศัพท์ 053-717760 ผอ. : นางสุรีย์ภรณ์ หน่อคำ	47	623	1,228	1,899	3,750
2	ศูนย์การศึกษานอกระบบและการศึกษาตามอัธยาศัย อำเภอเวียงชัย ม.1 ถ.กรป.กลาง ต.เวียงชัย อ.เวียงชัย จ.เชียงราย 57210 โทรศัพท์ 053-768318 ผอ. : นายวาทีน งามปลอด	13	43	187	332	562
3	ศูนย์การศึกษานอกระบบและการศึกษาตามอัธยาศัย อำเภอเชียงของ 122 ม.12 บ้านเวียงดอนชัย ต.เวียง อ.เชียงของ จ.เชียงราย 57140 โทรศัพท์ 053-655748 ผอ. : นายประจันท์ อินประสงค์	16	90	263	378	731

ที่	สถานศึกษา / ที่อยู่	จำนวนครู (คน)	จำนวนนักศึกษา (คน)			
			ประถมศึกษา	มัธยมศึกษาตอนต้น	มัธยมศึกษาตอนปลาย	รวม
4	ศูนย์การศึกษานอกระบบและการศึกษาตามอัธยาศัย อำเภอพาน ต.เมืองพาน อ.พาน จ.เชียงราย โทรศัพท์ 053-722693 โทรสาร 053-722693 E-mail : phannfe@hotmail.com ผอ. : นางลัดดา จันทร์ธินา	32	251	431	656	1,338
5	ศูนย์การศึกษานอกระบบและการศึกษาตามอัธยาศัย อำเภอป่าแดด ต.ป่าแดด อ.ป่าแดด จ.เชียงราย 57190 http://202.143.129.199/pd/ ผอ. : นายวิเศษ พลธนะ (รักษาการ)	7	77	179	273	529
6	ศูนย์การศึกษานอกระบบและการศึกษาตามอัธยาศัย อำเภอแม่จัน ต.แม่จัน อ.แม่จัน จ.เชียงราย โทรศัพท์ 053-660786 E-mail : cri.nfe@hotmail.com ผอ. : นายสมศักดิ์ ธิตาเมือง	25	92	390	479	961

ที่	สถานศึกษา / ที่อยู่	จำนวนครู (คน)	จำนวนนักศึกษา (คน)			
			ประถมศึกษา	มัธยมศึกษาตอนต้น	มัธยมศึกษาตอนปลาย	รวม
7	ศูนย์การศึกษานอกระบบและการศึกษาตามอัธยาศัย อำเภอเชียงแสน 827 ม.2 ต.เวียง อ.เชียงแสน จ.เชียงราย 57150 โทรศัพท์ 053-777243 ผอ. : นายณัฐพร เชื้อมหาวัน	12	87	161	255	503
8	ศูนย์การศึกษานอกระบบและการศึกษาตามอัธยาศัย อำเภอแม่สาย 701 ม.10 ต.เวียงพางคำ อ.แม่สาย จ.เชียงราย 57130 โทรศัพท์ 053-642464 โทรสาร 053-733619 ผอ. : นางอภิญญา แป้นนอก	18	358	442	442	1,242
9	ศูนย์การศึกษานอกระบบและการศึกษาตามอัธยาศัย อำเภอแม่สรวย 175 ม.12 ต.แม่สรวย อ.แม่สรวย จ.เชียงราย 57180 โทรศัพท์ 053-656589 โทรสาร 053-656589 www.nfe-maesuai.com ผอ. : นางสาวศรานันท์ มีหวัง	47	205	488	629	1,322

ที่	สถานศึกษา / ที่อยู่	จำนวนครู (คน)	จำนวนนักศึกษา (คน)			
			ประถมศึกษา	มัธยมศึกษาตอนต้น	มัธยมศึกษาตอนปลาย	รวม
10	ศูนย์การศึกษานอกระบบและการศึกษาตามอัธยาศัย อำเภอเวียงป่าเป้า ถ.เชียงใหม่-เชียงราย ต.เวียง อ.เวียงป่าเป้า จ.เชียงราย โทรศัพท์ 053-648155 http://202.143.129.199/wpp ผอ. : นางสมหมาย ดีทิพย์	27	118	356	400	874
11	ศูนย์การศึกษานอกระบบและการศึกษาตามอัธยาศัย อำเภอพญาเม็งราย ต.เม็งราย อ.พญาเม็งราย จ.เชียงราย โทรศัพท์ 053-959254 http://202.143.129.199/phaya ผอ. : นายสุใจ เชื้อเมืองพาน	12	292	315	463	1,070
12	ศูนย์การศึกษานอกระบบและการศึกษาตามอัธยาศัย อำเภอเวียงแก่น 67 ม.3 อ.เวียงแก่น จ.เชียงราย 57310 โทรศัพท์ 053-608212 www.wiangkaen-nfe.com ผอ. : นายสมเพชร ยาละ	18	285	278	325	888

ที่	สถานศึกษา / ที่อยู่	จำนวนครู (คน)	จำนวนนักศึกษา (คน)			
			ประถมศึกษา	มัธยมศึกษาตอนต้น	มัธยมศึกษาตอนปลาย	รวม
13	ศูนย์การศึกษานอกระบบและการศึกษาตามอัธยาศัย อำเภอขุนตาล ต.ป่าตาล อ.ขุนตาล จ.เชียงราย 57340 http://202.143.129.199/kt/ ผอ. : นายรัฐวัฒน์ นุธรรม (รักษาการ)	8	97	128	277	502
14	ศูนย์การศึกษานอกระบบและการศึกษาตามอัธยาศัย อำเภอแม่ฟ้าหลวง 111 ต.แม่ฟ้าหลวง อ.แม่ฟ้าหลวง จ.เชียงราย 57240 โทรศัพท์ 053-763248 www.maefanfe.com/main.html ผอ. : นายรัฐเขต เขื่อนมหาวิณ	62	331	671	776	1,778
15	ศูนย์การศึกษานอกระบบและการศึกษาตามอัธยาศัย อำเภอแม่ลาว 32/1 บ้านร่องศาลา ม.3 ถ.พหลโยธิน ต.ดงมะดะ อ.แม่ลาว จ.เชียงราย 57250 โทรศัพท์ 053-739145 E-mail : nfemaelao@gmail.com ผอ. : นางสาวชนิสรา พรหมชัย (รักษาการ)	9	13	84	224	321

ที่	สถานศึกษา / ที่อยู่	จำนวนครู (คน)	จำนวนนักศึกษา (คน)			
			ประถมศึกษา	มัธยมศึกษาตอนต้น	มัธยมศึกษาตอนปลาย	รวม
16	ศูนย์การศึกษานอกระบบและการศึกษาตามอัธยาศัย อำเภอเวียงเชียงรุ้ง ถ.กรป.กลาง ต.ทุ่งก่อ อ.เวียงเชียงรุ้ง จ.เชียงราย โทรศัพท์ 053-953532 โทรสาร 053-953532 E-mail : wisettonmana@gmail.com ผอ. : นายสำเร็จ ศรีวิชัยมูล	11	32	162	251	445
17	ศูนย์การศึกษานอกระบบและการศึกษาตามอัธยาศัย อำเภอดอยหลวง 191 ม.5 ต.โชคชัย อ.ดอยหลวง จ.เชียงราย 57110 โทรศัพท์ 053-790072 www.nfedoiluang1.com ผอ. : นายกันต์พิพัฒน์ สมเจริญ	8	35	85	128	248
18	ศูนย์การศึกษานอกระบบและการศึกษาตามอัธยาศัย อำเภอเทิง ถ.พิศาล ม.15 ต.เวียง อ.เทิง จ.เชียงราย โทรศัพท์ 053-796030 http://202.143.129.199/thoeng ผอ. : นางสาวจิราภรณ์ โนราช	14	274	524	606	1,404
รวมจังหวัดเชียงราย		437	3,303	6,372	8,793	18,468

จังหวัดพะเยา

ที่	สถานศึกษา / ที่อยู่	จำนวนครู (คน)	จำนวนนักศึกษา (คน)			
			ประถมศึกษา	มัธยมศึกษาตอนต้น	มัธยมศึกษาตอนปลาย	รวม
1	ศูนย์การศึกษานอกระบบและการศึกษาตามอัธยาศัย อำเภอเมืองพะเยา ถ.ซูปเปอร์ไฮเวย์ ต.บ้านต๋อม อ.เมือง จ.พะเยา 56000 โทรศัพท์ 054-887062 http://nfemp.com/index.php ผอ. : นายอดิสรอน ชูย์คำ	25	77	548	1,071	1,696
2	ศูนย์การศึกษานอกระบบและการศึกษาตามอัธยาศัย อำเภอจุน ถ.จุน-ปง ต.ห้วยข้าวกำ อ.จุน จ.พะเยา โทรศัพท์ 054-459264 www.chunnfe.net ผอ. : นายชิต กาศสนุก	22	47	287	544	878
3	ศูนย์การศึกษานอกระบบและการศึกษาตามอัธยาศัย อำเภอเชียงคำ 58 ม.4 ต.หย่วน อ.เชียงคำ จ.พะเยา 56110 โทรศัพท์ 054-451995 www.cknfe.org/index.php ผอ. : นางแววดาว จิตตะมาลา	39	241	481	1,015	1,737

ที่	สถานศึกษา / ที่อยู่	จำนวนครู (คน)	จำนวนนักศึกษา (คน)			
			ประถมศึกษา	มัธยมศึกษาตอนต้น	มัธยมศึกษาตอนปลาย	รวม
4	ศูนย์การศึกษานอกระบบและการศึกษาตามอัธยาศัย อำเภอเชียงม่วน ม.10 ต.เชียงม่วน อ.เชียงม่วน จ.พะเยา 56160 โทรศัพท์ 054-495516 www.c.cmpnfe.com ผอ. : นางจารุณี แก้วประภา	8	19	56	185	260
5	ศูนย์การศึกษานอกระบบและการศึกษาตามอัธยาศัย อำเภอดอกคำใต้ 1/14 ม.8 ต.ดอนศรีชุม อ.ดอกคำใต้ จ.พะเยา 56120 โทรศัพท์ 054-491482 www.dktnfe.com ผอ. : นายถนอม โยวัง	21	126	319	473	918
6	ศูนย์การศึกษานอกระบบและการศึกษาตามอัธยาศัย อำเภอปง 286 ม.3 ถ.ขุนยวม อ.ปง จ.พะเยา โทรศัพท์ 054-497256 E-mail : pongnfe@gmail.com ผอ. : นางสาวลีลาวดี สีหพันธ์	28	106	310	533	949

ที่	สถานศึกษา / ที่อยู่	จำนวนครู (คน)	จำนวนนักศึกษา (คน)			
			ประถมศึกษา	มัธยมศึกษาตอนต้น	มัธยมศึกษาตอนปลาย	รวม
7	ศูนย์การศึกษานอกระบบและการศึกษาตามอัธยาศัย อำเภอแม่ใจ ม.1 ต.แม่ใจ อ.แม่ใจ จ.พะเยา 56130 โทรศัพท์ 054-417290 โทรสาร 054-417290 E-mail : itmaechai@gmail.com ผอ. : นางสาวสิริญา เรืองขจรเมธี	10	20	112	230	362
8	ศูนย์การศึกษานอกระบบและการศึกษาตามอัธยาศัย อำเภอภูซาง 135 ม.1 ต.ป่าสัก อ.ภูซาง จ.พะเยา โทรศัพท์ 054-465060 โทรสาร 054-465060 www.phusang.phayaonfe.com/ ผอ. : นางวิลาวัลย์ ไชยมงคล	14	53	156	306	515
9	ศูนย์การศึกษานอกระบบและการศึกษาตามอัธยาศัย อำเภอภูพานยาว 37 ม.17 ต.ห้วยแก้ว อ.ภูพานยาว จ.พะเยา 56000 โทรศัพท์ 054-888190 www.pkynfe.com ผอ. : นางวารณี วิชัยศิริ	10	39	84	180	303
รวมจังหวัดพะเยา		177	728	2,353	4,537	7,618

จังหวัดแพร่

ที่	สถานศึกษา / ที่อยู่	จำนวนครู (คน)	จำนวนนักศึกษา (คน)			
			ประถมศึกษา	มัธยมศึกษาตอนต้น	มัธยมศึกษาตอนปลาย	รวม
1	ศูนย์การศึกษานอกระบบและการศึกษาตามอัธยาศัย อำเภอเมืองแพร่ ถ.ยันตรกิจโกศล ต.ในเวียง อ.เมืองแพร่ จ.แพร่ 54000 โทรศัพท์ 054-625030 www.mpnfe.net/ ผอ. : นางสาวเสวนีย์ ชาพิฒิพงษ์	33	201	413	745	1,359
2	ศูนย์การศึกษานอกระบบและการศึกษาตามอัธยาศัย อำเภอร้องกวาง ถ.ยันตรกิจโกศล ต.ร้องกวาง อ.ร้องกวาง จ.แพร่ โทรศัพท์ 054- 596601 E-mail : phrae.nfe.go.th/rongkwang/ ผอ. : นางสาววรรณิศา ใจกลม	18	35	266	584	885
3	ศูนย์การศึกษานอกระบบและการศึกษาตามอัธยาศัย อำเภอลอง ม.6 ถ.จรูญลองรัฐ ต.ห้วยอ้อ อ.ลอง จ.แพร่ 54150 โทรศัพท์ 054-581474 www.longnfe.net ผอ. : นางสาวอรรษา สังข์ทอง (รักษาการ)	11	39	162	337	538

ที่	สถานศึกษา / ที่อยู่	จำนวนครู (คน)	จำนวนนักศึกษา (คน)			
			ประถมศึกษา	มัธยมศึกษาตอนต้น	มัธยมศึกษาตอนปลาย	รวม
4	ศูนย์การศึกษานอกระบบและการศึกษาตามอัธยาศัย อำเภอสูงเม่น ถ.ยันตรกิจโกศล ต.สูงเม่น อ.สูงเม่น จ.แพร่โทรศัพท์ 054-544157 http://phrae.nfe.go.th/sungmen ผอ. : นางสาวอรุณี พันธุ์พาณิชย์	18	58	312	485	855
5	ศูนย์การศึกษานอกระบบและการศึกษาตามอัธยาศัย อำเภอเด่นชัย ถ.ยันตรกิจโกศล ต.เด่นชัย อ.เด่นชัย จ.แพร่ โทรศัพท์ 054-613869 http://phrae.nfe.go.th/denchai/ ผอ. : นางสาวจุฬารัตน์ ชัยวิรัช	7	10	165	318	493
6	ศูนย์การศึกษานอกระบบและการศึกษาตามอัธยาศัย อำเภอสอง ถ.ราชมังคลา ต.บ้านกลาง อ.สอง จ.แพร่ โทรศัพท์ 054-591189 โทรสาร 054-593612 ผอ. : นางสมจิตต์ คนเที่ยง	13	115	198	344	657

ที่	สถานศึกษา / ที่อยู่	จำนวนครู (คน)	จำนวนนักศึกษา (คน)			
			ประถมศึกษา	มัธยมศึกษาตอนต้น	มัธยมศึกษาตอนปลาย	รวม
7	ศูนย์การศึกษานอกระบบและการศึกษาตามอัธยาศัย อำเภอวังชิ้น ถ.เทศบาล1 ต.วังชิ้น อ.วังชิ้น จ.แพร่ โทรศัพท์ 054-589105 http://phrae.nfe.go.th/wangchin/ ผอ. : นายบรรจง ไคร้บุญโต	12	40	154	268	462
8	ศูนย์การศึกษานอกระบบและการศึกษาตามอัธยาศัย อำเภอหนองม่วงไข่ ต.หนองม่วงไข่ อ.หนองม่วงไข่ จ.แพร่ โทรศัพท์ 054-635773 โทรสาร 054-506170 ผอ. : นางสาวอรุณี พันธุ์พานิชย์	8	85	181	262	528
รวมจังหวัดแพร่		120	583	1,851	3,343	5,777

จังหวัดน่าน

ที่	สถานศึกษา / ที่อยู่	จำนวนครู(คน)	จำนวนนักศึกษา (คน)			
			ประถมศึกษา	มัธยมศึกษาตอนต้น	มัธยมศึกษาตอนปลาย	รวม
1	ศูนย์การศึกษานอกระบบและการศึกษาตามอัธยาศัย อำเภอเมืองน่าน 4 สุมณฑรราช อ.เมือง จ.น่าน 55000 โทรศัพท์ 054-750832 http://202.143.131.220/muangnan/index1.html ผอ. : นายกฤษดา ศรีใจวงศ์	19	126	331	893	1,350
2	ศูนย์การศึกษานอกระบบและการศึกษาตามอัธยาศัย อำเภอแม่จริม 139 ม.5 ต.หนองแดง อ.แม่จริม จ.น่าน ผอ. : นายวิโรจน์ ใจบุญ	11	64	104	201	369
3	ศูนย์การศึกษานอกระบบและการศึกษาตามอัธยาศัย อำเภอบ้านหลวง ถ.น่าน-พะเยา ต.ป่าคาหลวง อ.บ้านหลวง จ.น่าน โทรศัพท์ 054-761118 โทรสาร 054-761404 http://nan.nfe.go.th/banluang ผอ. : นายถนอม อุ๋นออก	7	52	91	208	351

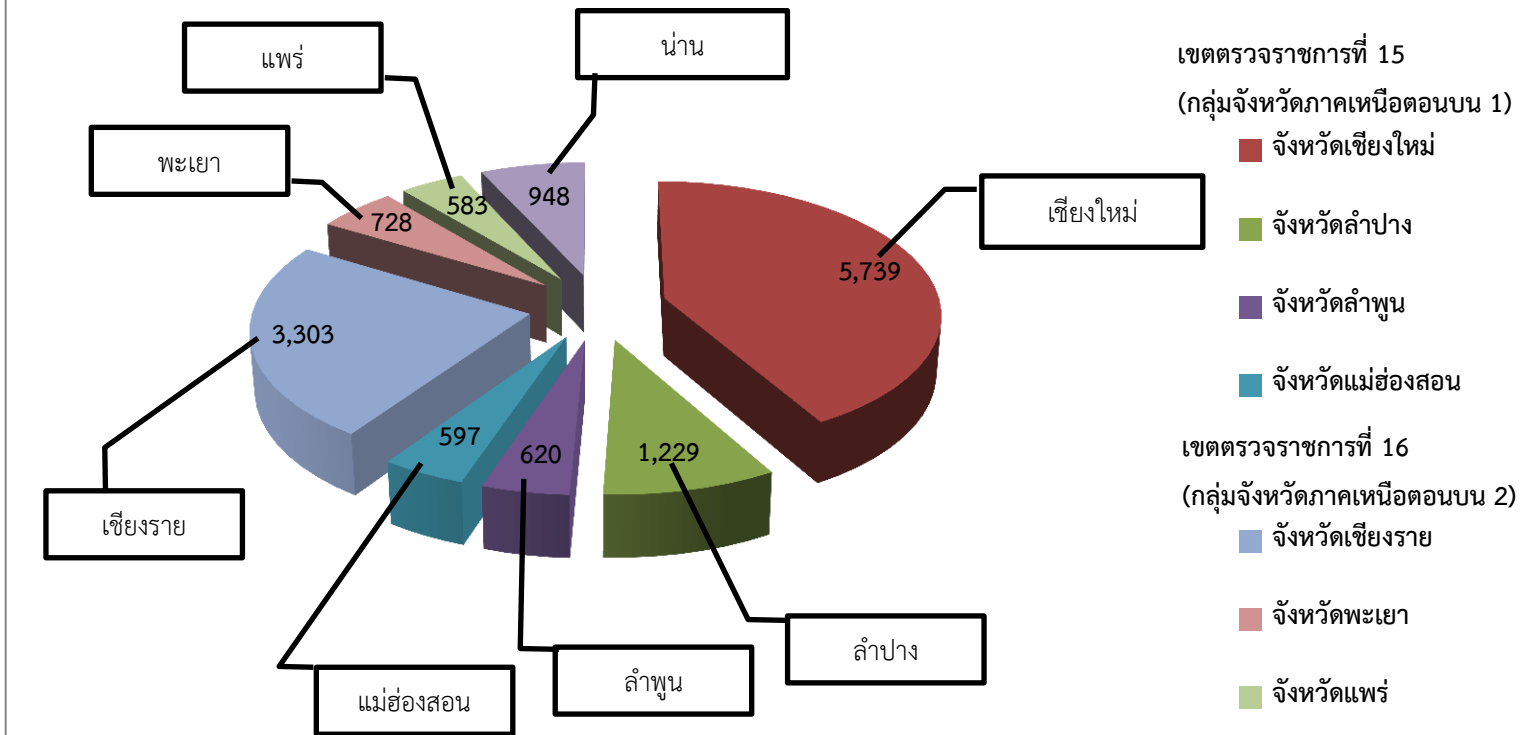
ที่	สถานศึกษา / ที่อยู่	จำนวนครู (คน)	จำนวนนักศึกษา (คน)			
			ประถมศึกษา	มัธยมศึกษาตอนต้น	มัธยมศึกษาตอนปลาย	รวม
4	ศูนย์การศึกษานอกระบบและการศึกษาตามอัธยาศัย อำเภอปัว 237 ม.5 ต.วรรณคร อ.ปัว จ.น่าน 55120 โทรศัพท์ 054-756386 โทรสาร 054-756386 www.pua.nan-nfe.net ผอ. : นายวีระวัตร ฆะปัญญา	27	162	273	569	1,004
5	ศูนย์การศึกษานอกระบบและการศึกษาตามอัธยาศัย อำเภอกำแพงแสน ถ.น่าน-ทุ่งช้าง ต.กำแพงแสน อ.กำแพงแสน จ.น่าน โทรศัพท์ 054-799172 โทรสาร 054-755378 ผอ. : นายมนัส มะโน	20	52	239	492	783
6	ศูนย์การศึกษานอกระบบและการศึกษาตามอัธยาศัย อำเภอเวียงสา ม.6 ต.กลางเวียง อ.เวียงสา จ.น่าน โทรศัพท์ 054-692385 www.wiangsa.nan-nfe.net ผอ. : นายบรรจบ ธรรมสมบูรณ์	30	68	218	502	788

ที่	สถานศึกษา / ที่อยู่	จำนวนครู (คน)	จำนวนนักศึกษา (คน)			
			ประถมศึกษา	มัธยมศึกษาตอนต้น	มัธยมศึกษาตอนปลาย	รวม
7	ศูนย์การศึกษานอกระบบและการศึกษาตามอัธยาศัย อำเภอทุ่งช้าง บ้านทุ่งอ้าว ม.1 ต.และ อ.ทุ่งช้าง จ.น่าน 55130 โทรศัพท์ 054-795126 http://202.143.131.220/thungchang/ ผอ. : นายศักดิ์อุดม วรรณทวี	7	139	173	285	597
8	ศูนย์การศึกษานอกระบบและการศึกษาตามอัธยาศัย อำเภอเขียงกลาง ม.11 ต.เขียงกลาง อ.เขียงกลาง จ.น่าน 55160 โทรศัพท์ 054-753418 http://202.143.131.220/chiangklang ผอ. : นางอัมพร ฟ้าสาร	12	60	152	263	475
9	ศูนย์การศึกษานอกระบบและการศึกษาตามอัธยาศัย อำเภอนาหมื่น ถ.ถึงฝั่ง ต.นาทะนุง อ.นาหมื่น จ.น่าน 55180 โทรศัพท์ 054-787091 www.nan.nfe.go.th/ ผอ. : นางศรวณี อ่อนสำอาง	7	20	130	171	321

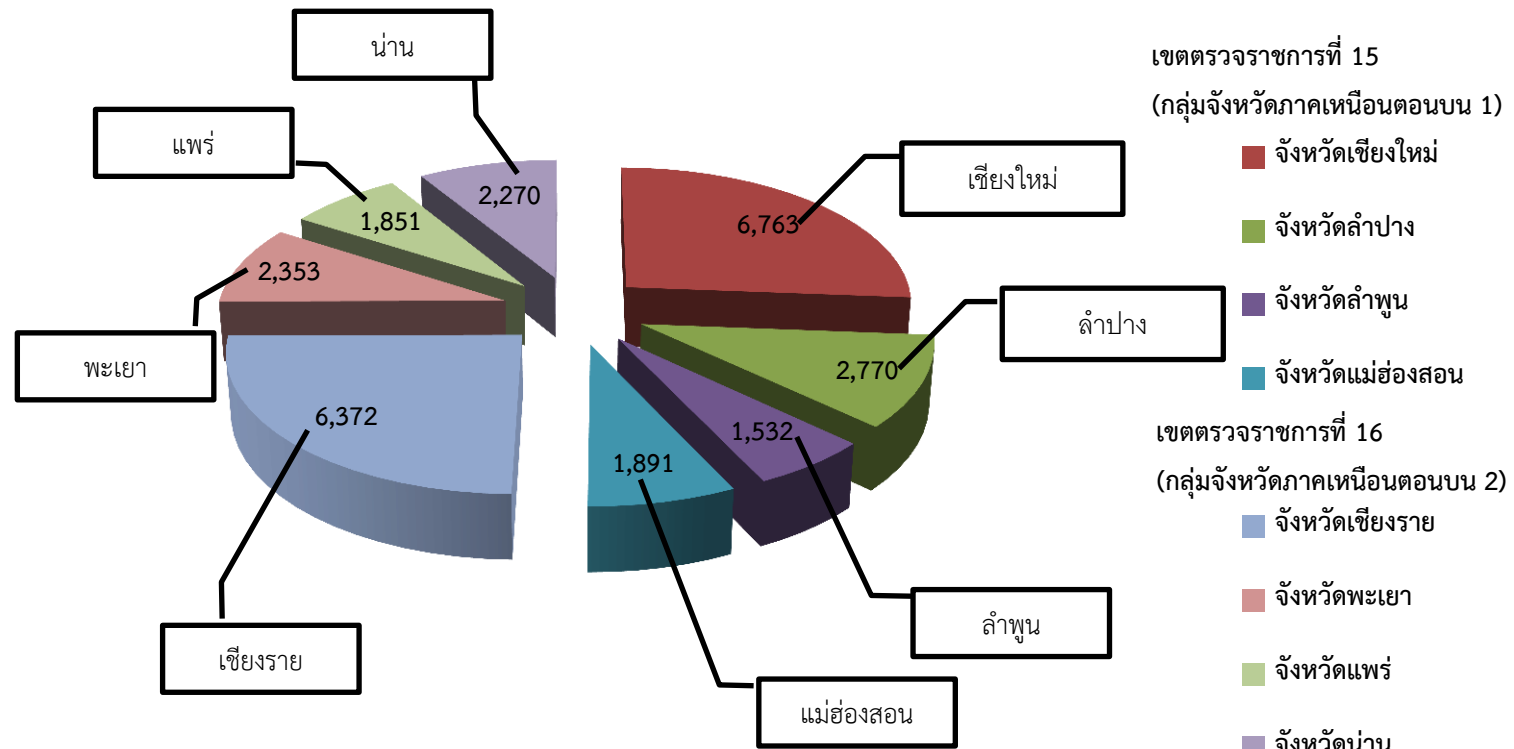
ที่	สถานศึกษา / ที่อยู่	จำนวนครู (คน)	จำนวนนักศึกษา (คน)			
			ประถมศึกษา	มัธยมศึกษาตอนต้น	มัธยมศึกษาตอนปลาย	รวม
10	ศูนย์การศึกษานอกระบบและการศึกษาตามอัธยาศัย อำเภอสันติสุข ม.4 ต.คู่งษ์ อ.สันติสุข จ.น่าน 55210 โทรศัพท์ 054-767044 โทรสาร 054-767044 http://202.143.131.220/santisuk ผอ. : นายยอดยิ่ง ฟ้าสาร	8	36	82	189	307
11	ศูนย์การศึกษานอกระบบและการศึกษาตามอัธยาศัย อำเภอบ่อเกลือ ต.บ่อเกลือใต้ อ.บ่อเกลือ จ.น่าน 55220 โทรศัพท์ 054-778058 โทรสาร 054-778058 http://202.143.131.220/boklua/home.html ผอ. : นายปราโมทย์ หมู่พยัคฆ์	41	27	73	153	253
12	ศูนย์การศึกษานอกระบบและการศึกษาตามอัธยาศัย อำเภอสองแคว ต.นาไร่หลวง อ.สองแคว จ.น่าน 55120 โทรศัพท์ 054-777082 โทรสาร 054-799121 http://202.143.131.220/songkhaeo/ ผอ. : นายถนอม อุ๋นออก	9	58	119	206	383

ที่	สถานศึกษา / ที่อยู่	จำนวนครู (คน)	จำนวนนักศึกษา (คน)			
			ประถมศึกษา	มัธยมศึกษาตอนต้น	มัธยมศึกษาตอนปลาย	รวม
13	ศูนย์การศึกษานอกกระบบและการศึกษาตามอัธยาศัย อำเภอภูเพียง ม.1 ถ.พุทธบูชา ต.ฝายแก้ว อ.ภูเพียง จ.น่าน 55000 โทรศัพท์ 054-771916 โทรสาร 054-771916 ผอ. : นายจิรวุฒ คฤหานนท์	13	36	119	301	456
14	ศูนย์การศึกษานอกกระบบและการศึกษาตามอัธยาศัย อำเภอเฉลิมพระเกียรติ ม.1 ต.ห้วยโก๋น อ.เฉลิมพระเกียรติ จ.น่าน โทรศัพท์ 054-693541 โทรสาร 054-693541 ผอ. : นายนิมิตร หงสนันท์	21	18	60	169	247
15	ศูนย์การศึกษานอกกระบบและการศึกษาตามอัธยาศัย อำเภอนาน้อย 36 ม.1 ต.นาน้อย อ.นาน้อย จ.น่าน 55150 โทรศัพท์ 054-789136 ผอ. : นางณัฐนิช รัตนนทีไชย	14	30	106	250	386
รวมจังหวัดน่าน		246	948	2,270	4,852	8,070
รวมเขตตรวจราชการที่ 16 (กลุ่มจังหวัดภาคเหนือตอนบน 2)		980	5,562	12,846	21,513	39,933
รวมเขตตรวจราชการที่ 15 และ 16 (กลุ่มจังหวัดภาคเหนือตอนบน 1 และ 2)		2,213	13,747	25,802	42,111	81,660

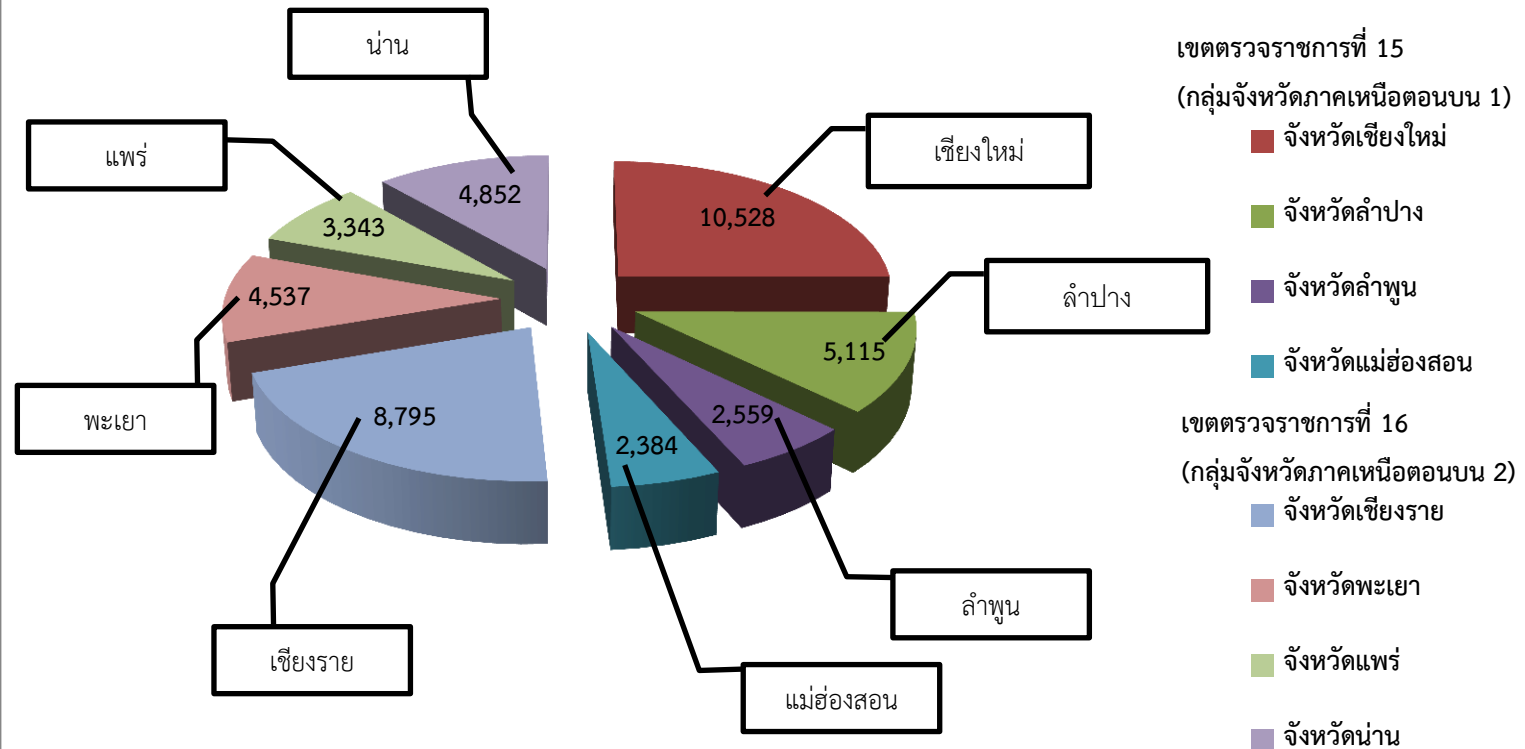
แผนภูมิเปรียบเทียบจำนวนนักศึกษาสังกัดสำนักงานส่งเสริมการศึกษานอกระบบและ
การศึกษาตามอัธยาศัย ระดับประถมศึกษา ปีการศึกษา 2559



แผนภูมิเปรียบเทียบจำนวนนักศึกษาสังกัดสำนักงานส่งเสริมการศึกษานอกระบบและ
 การศึกษาตามอัธยาศัย ระดับมัธยมศึกษาตอนต้น ปีการศึกษา 2559

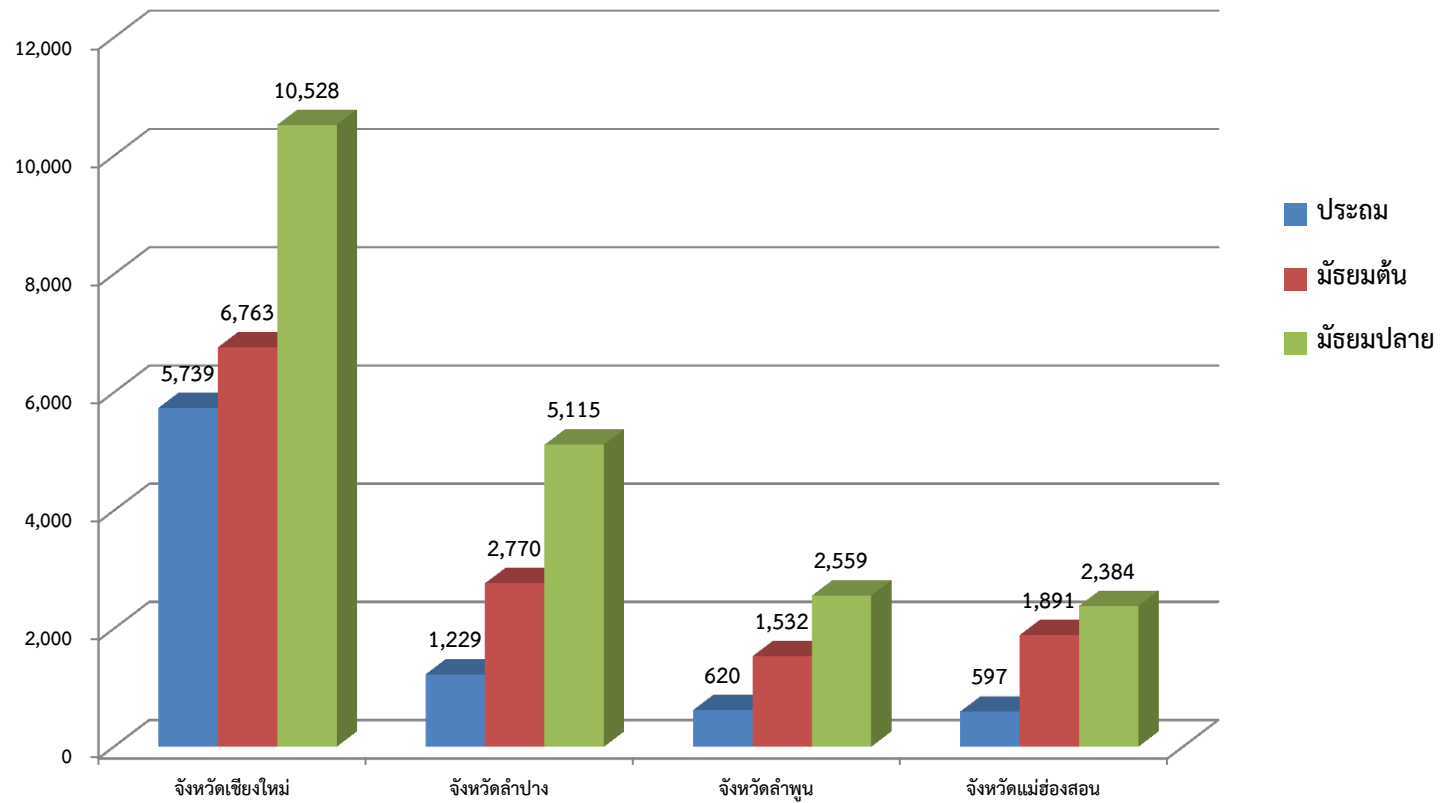


แผนภูมิเปรียบเทียบจำนวนนักศึกษาสังกัดสำนักงานส่งเสริมการศึกษานอกระบบและ
การศึกษาตามอัธยาศัย ระดับมัธยมศึกษาตอนปลาย ปีการศึกษา 2559



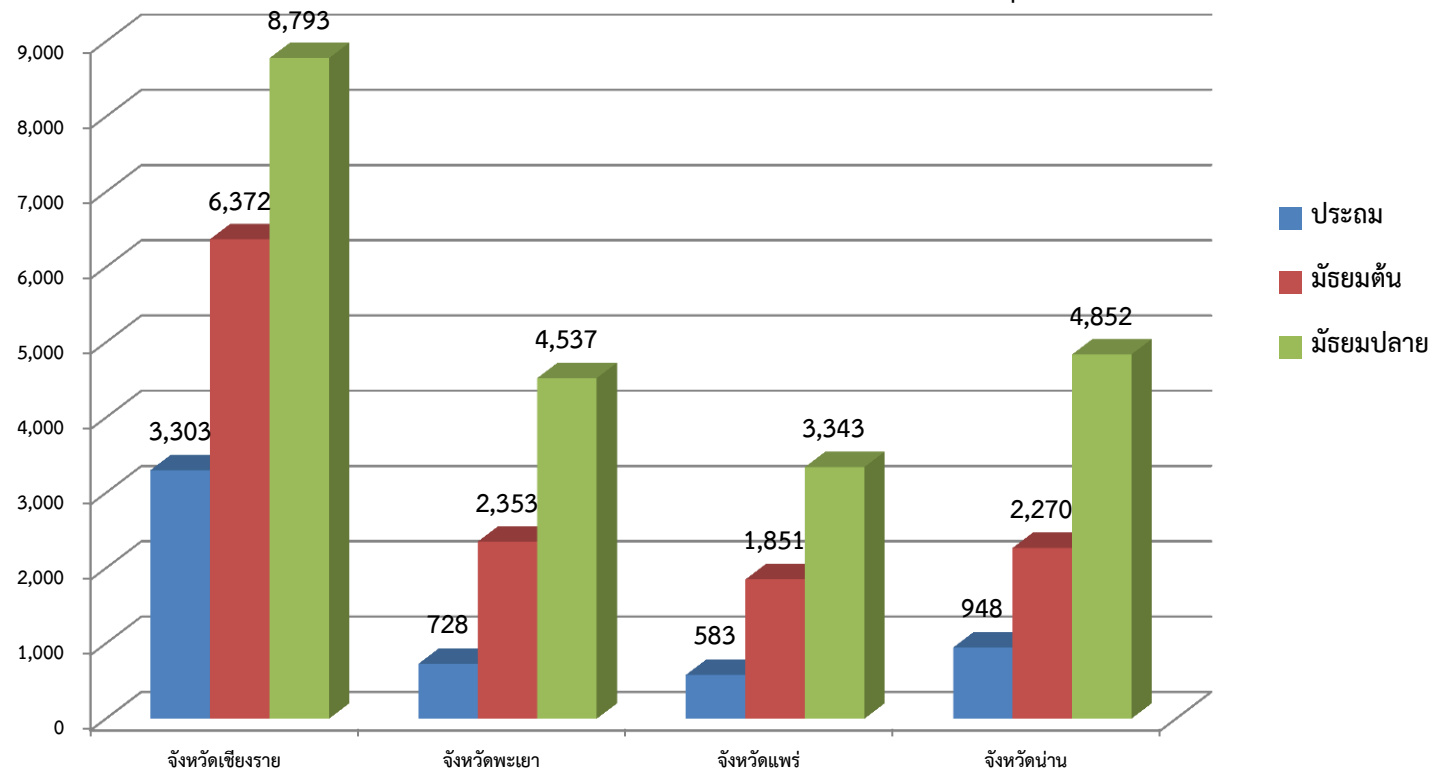
แผนภูมิเปรียบเทียบจำนวนนักศึกษาสังกัดสำนักงานส่งเสริมการศึกษานอกระบบและ
การศึกษาตามอัธยาศัย ปีการศึกษา 2559 เป็นระดับและรายจังหวัด

เขตตรวจราชการที่ 15
(กลุ่มจังหวัดภาคเหนือตอนบน 1)



แผนภูมิเปรียบเทียบจำนวนนักศึกษาสังกัดสำนักงานส่งเสริมการศึกษานอกระบบและ
การศึกษาตามอัธยาศัย ปีการศึกษา 2559 เป็นระดับและรายจังหวัด

เขตตรวจราชการที่ 16
(กลุ่มจังหวัดภาคเหนือตอนบน 2)



คณะผู้จัดทำ

ที่ปรึกษา

ดร.วีระกุล	อรัญยะนาค	ผู้ตรวจราชการกระทรวงศึกษาธิการ
นายประเทือง	ทรัพย์เกิด	รองศึกษาธิการภาค 15
นายภานุศร	สิทธิชัย	ผู้อำนวยการกลุ่มยุทธศาสตร์และแผน
นางปิยะมาศ	ปิ่นทนา	ผู้อำนวยการกลุ่มพัฒนาคุณภาพการศึกษา
นางสุทธิพร	สังข์ทอง	ผู้อำนวยการกลุ่มติดตามและประเมินผล
นางสาววาสนา	ปิยฤดีวรรณ	ผู้อำนวยการกลุ่มอำนวยการ

ประมวลผลข้อมูล วิเคราะห์ สรุปผล และเขียนรายงาน

นางสาวเพ็ญพร	ประระดี	ผู้อำนวยการกลุ่มข้อมูลและสารสนเทศ
นายปัญญา	วันแรก	นักวิชาการศึกษานำนาฏการพิเศษ
นายธณชานันท์	จิตสุทธิพัฒน์	นักจัดการงานทั่วไป
นายณพรัตน์	กันจินะ	นักศึกษาฝึกประสบการณ์วิชาชีพ มหาวิทยาลัยราชภัฏเชียงใหม่

ที่มาข้อมูล : การศึกษานอกระบบหรือการศึกษาตามอัธยาศัย (<http://203.172.142.230/NFE-MIS/>)